

OŚWIADCZENIE MAJĄTKOWE

członka zarządu powiatu, sekretarza powiatu, skarbnika powiatu, kierownika jednostki organizacyjnej powiatu, osoby zarządzającej i członka organu zarządzającego powiatową osobą prawną oraz osoby wydającej decyzje administracyjne w imieniu starosty

dnia: 2015-04-30

Kazimierz Wielki, dnia 30-04-2015r.

Ld: 1781

(miejscowość)

ilość zał. opis

Uwaga:

1. Osoba składająca oświadczenie obowiązana jest do zgodnego z prawdą, starannego i zupełnego wypełnienia każdej z rubryk.
2. Jeżeli poszczególne rubryki nie znajdują w konkretnym przypadku zastosowania, należy wpisać „nie dotyczy”.
3. Osoba składająca oświadczenie obowiązana jest określić przynależność poszczególnych składników majątkowych, dochodów i zobowiązań do majątku odrębnego i majątku objętego małżeńską wspólnością majątkową.
4. Oświadczenie majątkowe dotyczy majątku w kraju i za granicą.
5. Oświadczenie majątkowe obejmuje również wierzytelności pieniężne.
6. W części A oświadczenia zawarte są informacje jawne, w części B zaś informacje niejawne dotyczące adresu zamieszkania składającego oświadczenie oraz miejsca położenia nieruchomości.

CZĘŚĆ A

Ja, niżej podpisany(a),

Sebastian Stefan Wojaś

(imiona i nazwisko oraz nazwisko rodowe)

urodzony(a) 14-09-1976r. w Proszowicach

Starostwo Powiatowe w Kazimierzu Wielkim

Naczelnik Wydziału Komunikacji i Drogownictwa

(miejsce zatrudnienia, stanowisko lub funkcja)

po zapoznaniu się z przepisami ustawy z dnia 21 sierpnia 1997 r. o ograniczeniu prowadzenia działalności gospodarczej przez osoby pełniące funkcje publiczne (tekst jednolity Dz. U. z 2006 r. Nr 216, poz.1584 ze zm.) oraz ustawy z dnia 5 czerwca 1998 r. o samorządzie powiatowym (tekst jednolity Dz. U. z 2013 r. poz. 595 ze zm.), zgodnie z art. 25c tej ustawy oświadczam, że posiadam wchodzące w skład małżeńskiej wspólności majątkowej lub stanowiące mój majątek odrębny:

I.

Zasoby pieniężne:

- środki pieniężne zgromadzone w walucie polskiej: 19 000 zł
- środki pieniężne zgromadzone w walucie obcej: nie dotyczy
- papiery wartościowe: nie dotyczy
- na kwotę: nie dotyczy

II.

- Dom o powierzchni: 105 m², o wartości: 180 000, tytuł prawny: własność
 - Mieszkanie o powierzchni: nie dotyczy, o wartości: nie dotyczy, tytuł prawny: nie dotyczy
 - Gospodarstwo rolne:
 - rodzaj gospodarstwa: ogólne, powierzchnia: 64 awy
 - o wartości: 10 000 zł
 - rodzaj zabudowy: budynek, budynku mieszkalnego i gospodarczego
 - tytuł prawny: własność
- Z tego tytułu osiągnąłem(ęłam) w roku ubiegłym przychód i dochód w wysokości: 9000 zł i 5000 zł
- Inne nieruchomości:
 - powierzchnia: nie dotyczy
 - o wartości: nie dotyczy
 - tytuł prawny: nie dotyczy

III. Nie dotyczy

Posiadam udziały w spółkach handlowych – należy podać liczbę i emitenta udziałów:

udziały te stanowią pakiet większy niż 10% udziałów w spółce:

Z tego tytułu osiągnąłem(ęłam) w roku ubiegłym dochód w wysokości:

IV. Nie dotyczy

Posiadam akcje w spółkach handlowych – należy podać liczbę i emitenta akcji:

akcje te stanowią pakiet większy niż 10% akcji w spółce:

Z tego tytułu osiągnąłem(ęłam) w roku ubiegłym dochód w wysokości:

V. Nie dotyczy

Nabyłem(am) (nabył mój małżonek, z wyłączeniem mienia przynależnego do jego majątku odrębnego) od Skarbu Państwa, innej państwowej osoby prawnej, jednostek samorządu terytorialnego, ich związków lub od komunalnej osoby prawnej następujące mienie, które podlegało zbyciu w drodze przetargu – należy podać opis mienia i datę nabycia, od kogo:

VI. Nie dotyczy

1. Prowadzę działalność gospodarczą (należy podać formę prawną i przedmiot działalności):

nie dotyczy
– osobiście

– wspólnie z innymi osobami

Z tego tytułu osiągnąłem(ęłam) w roku ubiegłym przychód i dochód w wysokości:

2. Zarządzam działalnością gospodarczą lub jestem przedstawicielem, pełnomocnikiem takiej działalności (należy podać formę prawną i przedmiot działalności):

nie dotyczy
– osobiście

– wspólnie z innymi osobami

Z tego tytułu osiągnąłem(ęłam) w roku ubiegłym dochód w wysokości:

VII. Nie dotyczy

1. W spółkach handlowych (nazwa, siedziba spółki):

nie dotyczy

– jestem członkiem zarządu (od kiedy):

– jestem członkiem rady nadzorczej (od kiedy):

– jestem członkiem komisji rewizyjnej (od kiedy):

Z tego tytułu osiągnąłem(ęłam) w roku ubiegłym dochód w wysokości:

2. W spółdzielniach:

nie dotyczy

– jestem członkiem zarządu (od kiedy):

.....
.....
- jestem członkiem rady nadzorczej (od kiedy):

.....
.....
- jestem członkiem komisji rewizyjnej (od kiedy):

.....
.....
Z tego tytułu osiągnąłem(ęłam) w roku ubiegłym dochód w wysokości:

.....
.....
3. W fundacjach prowadzących działalność gospodarczą: *nie dotyczy*

.....
.....
- jestem członkiem zarządu (od kiedy):

.....
.....
- jestem członkiem rady nadzorczej (od kiedy):

.....
.....
- jestem członkiem komisji rewizyjnej (od kiedy):

.....
.....
Z tego tytułu osiągnąłem(ęłam) w roku ubiegłym dochód w wysokości:

VIII.

Inne dochody osiągane z tytułu zatrudnienia lub innej działalności zarobkowej lub zajęć, z podaniem kwot uzyskiwanych z każdego tytułu: *76 809,73 zł - z tytułu zatrudnienia u Starostwa Powiatowym u Kazimierzy Wielkiej*

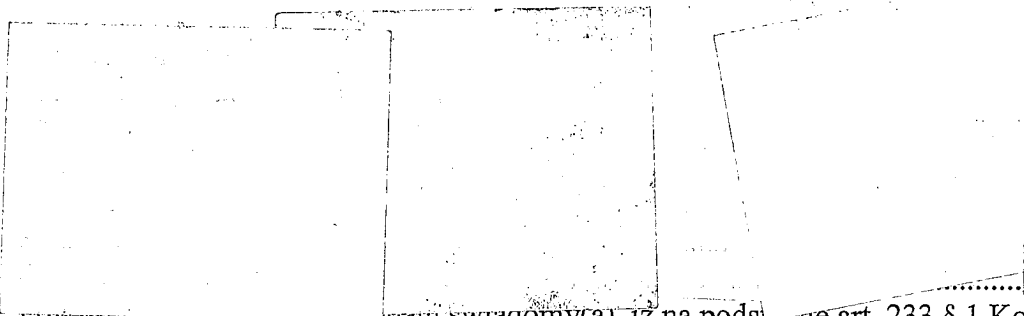
IX.

Składniki mienia ruchomego o wartości powyżej 10 000 złotych (w przypadku pojazdów mechanicznych należy podać markę, model i rok produkcji): *Citroen Berlingo - 2004 rok*

X.

Zobowiązania pieniężne o wartości powyżej 10 000 złotych, w tym zaciągnięte kredyty i pożyczki oraz warunki, na jakich zostały udzielone (wobec kogo, w związku z jakim zdarzeniem, w jakiej wysokości): *51 024,50 zł - Kredyt hipoteczny u banku Pekao S.A.*

CZEŚĆ B



Powyzsze oswiadczenie swiadczy(a), iż na podstawie art. 233 § 1 Kodeksu karnego za podanie nie-prawdy lub zatajenie prawdy grozi kara pozbawienia wolności.

.....Kazimieja Wllk 30-04-2015r.....

.....Wojas.....

(miejscowość, data)

(podpis)

